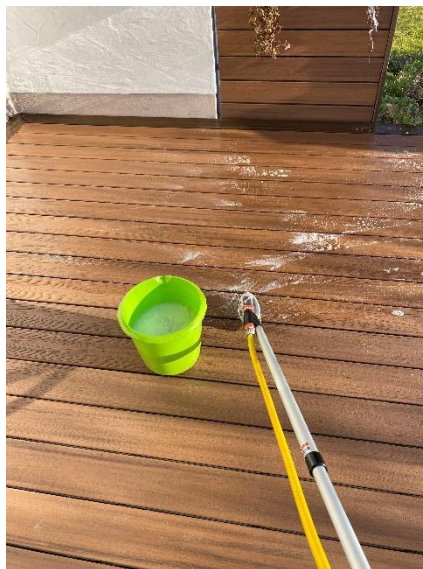


“Snadná údržba terasy stejně jako vnitřních podlah.” Méně práce a finančních nákladů – více odpočinku a radosti. Názorné pokyny ukazují, jak rychle to s Trexem jde. Bez speciálních čisticích a impregnačních prostředků a zařízení. Žádné broušení, natírání a olejování jako u dřevěných teras.



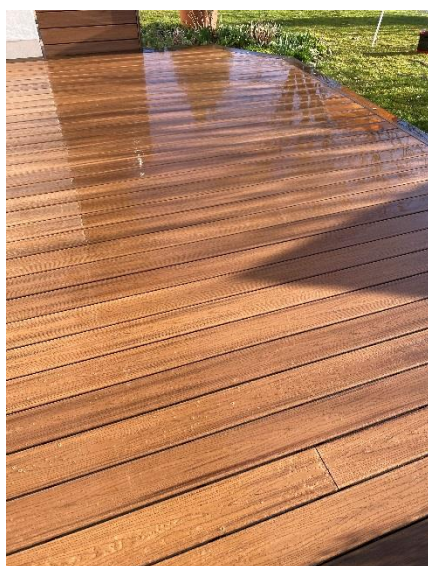
Přes zimu usazená špína na terase. Díky tomu se zdá zašedlá a matná. Je třeba vyčistit spáry a zamést.



Vše co potřebujete je kbelík s mýdlovou vodou, mop nebo kartáč a několik minut (30-60 minut na terasu 35m<sup>2</sup>).



S mýdlovou vodou a kartáčem čištění struktur na prknech celé terasy.



Nečistoty navázané do mýdlové pěny lze nyní opláchnout čistou vodou. Nepoužívejte žádné toxické prostředky!



Přebytečnou vodu z plochy setřete, protože jinak voda zanechá šedý povlak.



Plochu terasy setřete do sucha. Terasa Trex bude znovu zářit ve své původní kráse.